

L'EFS LA REUNION

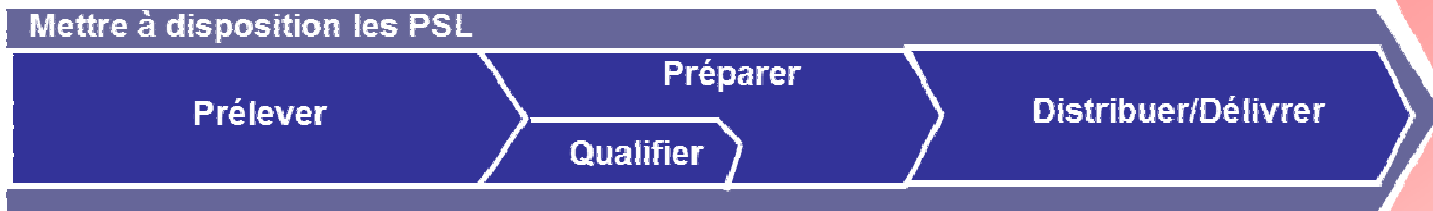
BILAN D'ACTIVITE

certifié ISO 9001 depuis 2010



Dr F. SCHOONEMAN
Directeur EFS La Réunion

**Exigences des clients
et des parties prenantes**



- Mener des projets de recherche
- Réaliser des prestations de formation
- Mettre à disposition des produits à usage de laboratoires, enseignement et recherche
- Mettre à disposition des résultats d'examen biologique et formuler des conseils (LBM)

- Promouvoir le don du sang
- Gérer les flux financiers
- Gérer le système d'information
- Gérer les Ressources Humaines
- Gérer l'environnement de travail
- Gérer les achats et approvisionnement
- Gérer les équipements
- Gérer les Stocks de PSL
- Assurer le transport de PSL

Diriger et manager
Améliorer
Surveiller
↓
Communiquer

**Exigences des clients
et des parties prenantes**

Quelques chiffres

- ETP = 74 (20% MAD 80% contrats EFS)
- 2 sites de collecte : Saint Denis
Saint Pierre
- 1 plateau technique : Saint Denis
- 1 Unité Mobile de Prélèvement (UMP)



Nouveaux outils de prélèvement

MAD = Mis A Disposition

STRATEGIE

La politique transfusionnelle se réalise suite au déploiement du CROPM (Contrat Régional d'Objectifs, de performance et de moyens).

Il s'agit d'un contrat de réalisation de nos objectifs initié par notre Direction Nationale.

Parmi nos objectifs :

- **Autosuffisance**,
- **Qualité** (certification + accréditation),
- **Gestion des risques** :
 - Cartographie des risques,
 - Risques spécifiques (exercice de crise),
 - Document unique.

Le suivi de nos objectifs se fait grâce à des indicateurs régulièrement examinés.



LES GRANDS EVENEMENTS DE 2011

- Plan plasma : plasma IA produit à partir de février 2011,
- Mise en place du plan accréditation : janvier 2011
- Poursuite du plan stratégique pluriannuel (2012 – 2014),
- Conférence budgétaire

Validation de **7 fiches d'actions prioritaires**

IA = Intercept-Amotosalen (technique d'inactivation des produits sanguins labiles)

Un des objectifs est **l'efficacité de la promotion du don**



FAITS MARQUANTS

- 1^{ère} collecte : à la Mosquée et à l'Eglise Adventiste

Ouverture du don aux communautés



- **Mai** : Mise en place de la plateforme Orange SMS

Plateforme SMS



- Salle CANDIN : 276 donneurs présentés, 200 poches prélevées
- Sites fixes St Denis et St Pierre: 32 présentés, 20 poches prélevées

Journée Mondiale des Donneurs de Sang



- Soutien médiatique toujours aussi marqué 144 mises en visibilité annuelles
- 36 partenaires actifs
- L' « abandon de poste » de l'ADEP
- La reprise de contact avec le groupe La Poste

Evolution des partenariats



- **Juillet** : Médiathèque du tampon
- **Décembre** : Hôtel Best Western

Réactivation de l'opération Don Gastronomique



- 31 séances de sensibilisation en lycées et en centres de formation
- 7 collectes au RSMAR
- 7 séances dans les associations et mairies
- 8 stands

53 séances de sensibilisation



- **Projet scolaire** mené par Mr LULLIN, enseignant et Fabienne Perrien. Ateliers découverte
- 10 novembre 2011

Visite pédagogique Ecole Louis Pasteur St Pierre



- **Novembre**: 1er exercice de crise EFS La Réunion en partenariat avec l'ARS et la Préfecture

Exercice de crise



PLANS D' ACTIONS

ENTREtenir NOTRE NOTORIETE

SUSCITER L'INTERET MEDIATIQUE

RESTER VISIBLE

POURsuivre LE DEVELOPPEMENT DE PARTENARIATS

DEVELOPPER NOTRE ECOUTE CLIENT

DEVELOPPER DES OUTILS D'ECOUTE CLIENT/PARTENAIRES

ENTREtenir LA CONFIANCE ET LA CREDIBILITE DE L'ETABLISSEMENT

FILELISER LES DONNEURS ACTIFS

RATIONALISER LES CANAUX DE COMMUNICATION

STIMULER LE PASSAGE A L'ACTE

METTRE EN ŒUVRE DES CAMPAGNES DE RECRUTEMENT PAR FILIERES

AMELIORER LA SIGNALÉTIQUE

STRUCTURER LA PROMOTION DU DON EN VÉRITABLE SERVICE SUPPORT

DEPLOYER LES OUTILS DE GESTION MARKETING DE RELATIONS AUX DONNEURS

IMPULSER UNE VERITABLE CULTURE D'ENTREPRISE

INFORMER REGULIEREMENT LES SALARIES SUR LES ENJEUX EFS LA REUNION

ORGANISER DES EVENEMENTS DE COHESION D'EQUIPE

IMPLIQUER LES PERSONNELS

OPTIMISER LES RESSOURCES

OPTIMISER LE DEPLACEMENT DES COLLECTES MOBILES

DEVELOPPER UNE PLANIFICATION REGIONALE

HARMONISER LES PRATIQUES

Les indicateurs



	2010	2011
SITE FIXE	6 157	5 498 (-10,7%)
COLLECTE MOBILE	15 145	17 248 (+13,8%)
CANDIDATS REFUSES	14%	14,3% (N ^{AL} = 8,49%)
CANDIDATS REFUSES/CANDIDATURES	20,2%	21,3% (N ^{AL} = 14,9%)
CANDIDATS	30 053	32 182 (+9,2%)

RESULTATS COLLECTE

	2010	2011	% d'autosuffisance
ST	21 302	22 746 (+6,8%)	99,87
CPA	3 072	3010 (-2%)	97,9
PLASMA		978	57% (2011) 100% (2012)
TOTAL	24 374	26 739	

CHIFFRES NATIONAUX

	NBRE	EVOLUTION 2010/2011
ST	2 586 213	+ 4,7%
CPA	135 000	- 12,5%
APHERESE	466 474	+ 12%



ST = sang Total
CPA = Concentré de Plaquettes issues d'Aphérèse

ANALYSE DES DONNS

	2010	2011	
NBRE DE COLLECTES MOBILES	356	381	+7,3%
NBRE MOYEN DE DONNEURS PRELEVES PAR COLLECTE MOBILE	42,5	45,1	+6,1%
NBRE MOYEN DE DONNEURS PRELEVES SUR SITE FIXE PAR JOUR D'OUVERTURE			
-SAINT DENIS	8,4	8,5	
-SAINT PIERRE	15	13,2	
INDICE DE REALISATION / PREVISION	100,5%	103,3%	
BILAN DE L'UMP			
-NBRE DE COLLECTES	36	93	
-MOYENNE SORTIES PAR MOIS	4,5	7,75	
-PRELEVES	1472	4000	
-PRELEVES / COLLECTE	40,9	43	+5,1%

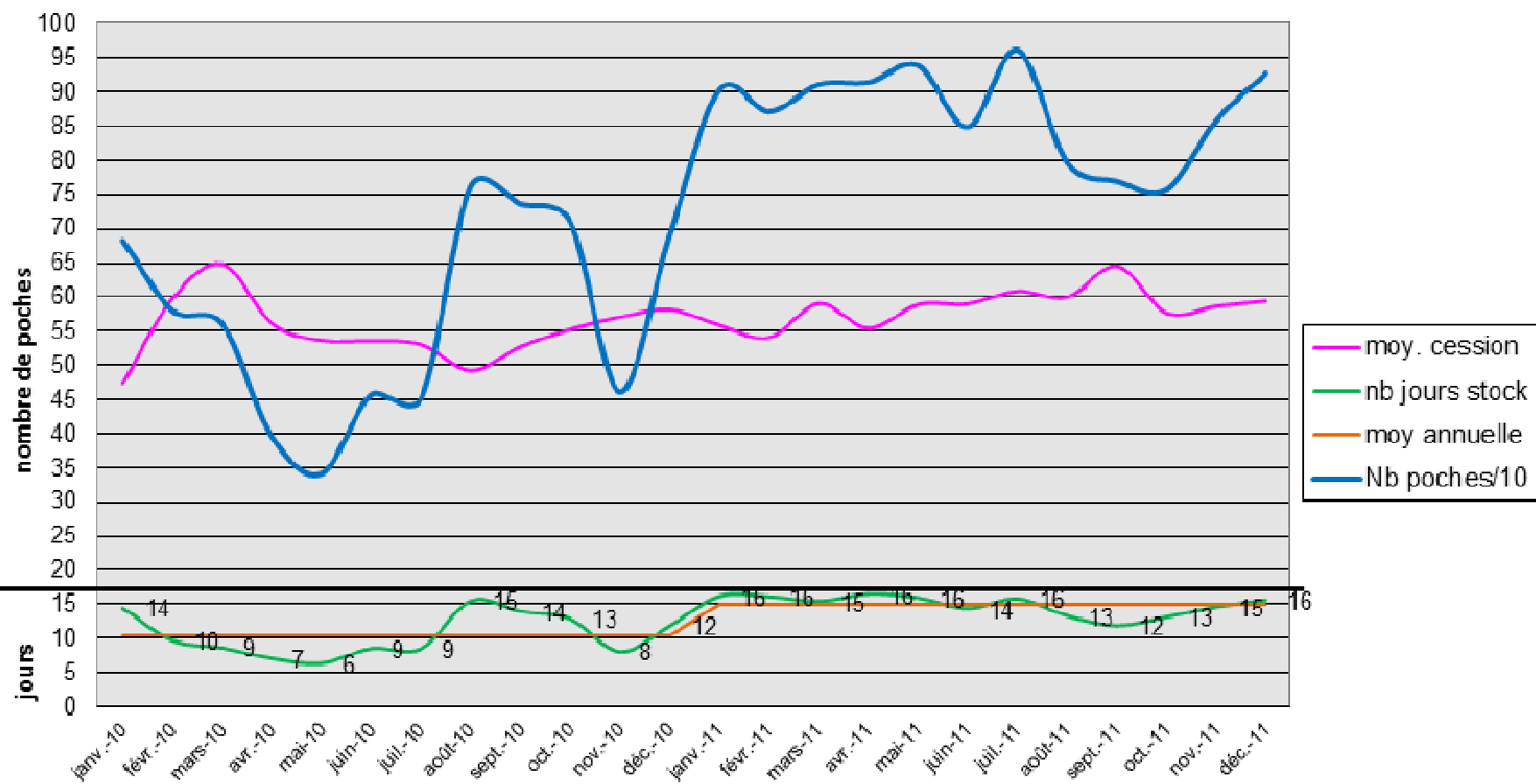
ANALYSE DES DONNEURS

			EFS REUNION			EFS NATIONAL 2011
			2010	2011	Variations	
Candidats au don			18 180	20128	+10,8%	+3,4%
Nouveaux donneurs			23%	24,6%		21,2%
Don moyen annuel			1,56	1,55		1,85
Sex ratio	Candidatures présentées	Hommes	45,5%	46,3%		
		Femmes	54,5%	53,7%		
	Candidatures prélevées	Hommes	46,5%	48,9%		53,7%
		Femmes	53,5%	51,1%		46,3%
Ratio candidats /population en âge de donner				3,9%		4,2%
Indice de conquête = nouveaux donneurs/population en âge de donner				1%		0,9%
Indice de fidélité = donneurs connus/population en âge de donner				2,5%		3%
Indice de générosité = donneurs / population en âge de donner				3,3%		3,9%

ANALYSE DES DONNEURS

	2010	2011	EFS NATIONAL
Candidats Refusés/candidats	14,05%	14,3%	8,4%
Candidatures Refusées/candidatures	20,2%	21,3%	14,9%
	2010	2011	Variation EFS REUNION
Candidatures	30 053	32 812	+9,2%
Candidatures prélevées	24 374	26 734	+9,8%
Candidatures non prélevées	5 679	6 078	+7,0%
- Refus médicaux			
⇒ Sans bilan complémentaire	3 148	3475	+10,4%
⇒ Avec bilan complémentaire	1 702	1 633	-4,1%
- Ajournements non médicaux	829	970	+17,0%

Evolution du stock 2010-2011



ETAT DU STOCK ST

Le stock du jour

lundi 23 avril 2012

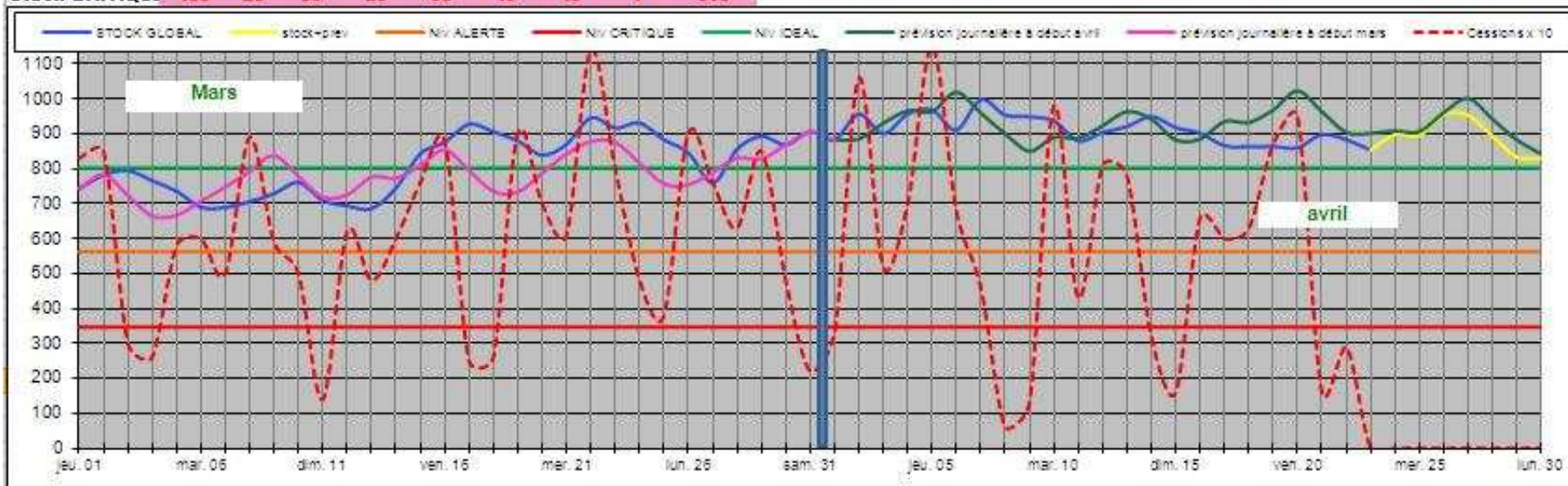
CGR	O+	O-	A+	A-	B+	B-	AB+	AB-	Total	en attente	Stock global
	188	13	166	27	157	4	26	7	588	265	853
	24	4	17	2	9	1	1	0	moyenne des cessions par jour par groupe/Rh		
soit	8	3	10	16	17	3	25	72	jours de stock		

poches manquantes pour retour minimum stock normal

43 23 9 17

la moyenne des cessions des 30 derniers jou **59** soit **10,0** j stock dispo **4,5** j stock en attente **14,5** j stock global

stock IDEAL	320	50	200	50	120	30	30	3	803
stock ALERTE	230	35	140	35	80	20	20	2	562
stock CRITIQUE	130	25	90	25	50	15	10	1	346

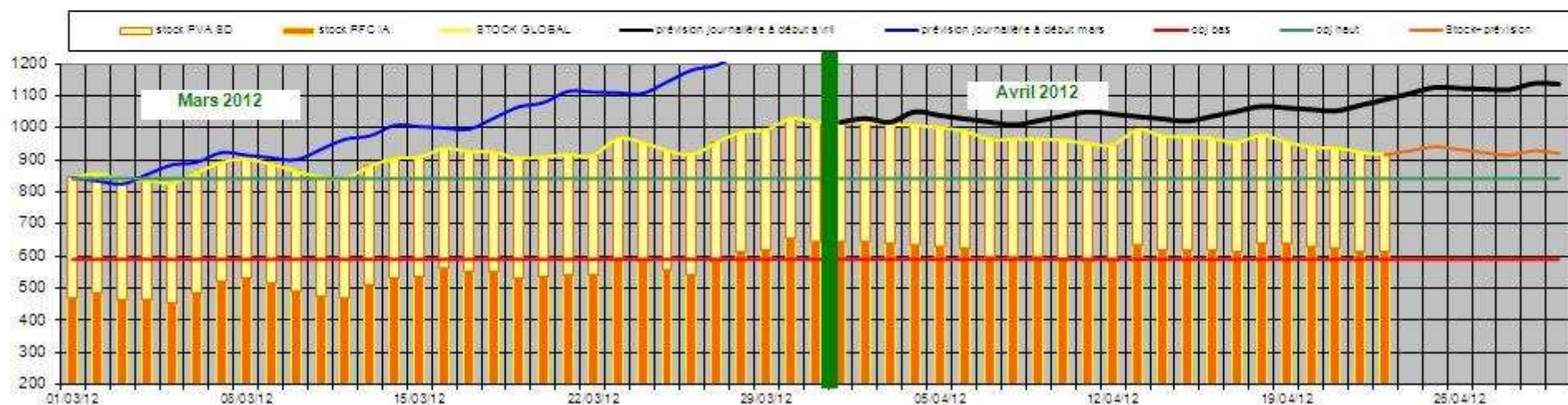


ETAT DU STOCK PLASMA

Le stock du jour

lundi 23 avril 2012

Plasma SD					Plasma IA					Plasma				Stock global
A	O	B	AB	Total SD	A	O	B	AB	Total IA	A	O	B	AB	
130	80	40	50		248	10	166	192		378	90	206	242	916
jours de stock					jours de stock					soit 88 jours de :				dont 67% "plasma péi"
4,1 sem					0,4 sem									
soit 29 jours de stock				300	soit 59 jours de stock				616					
la moyenne <u>journalière</u> des cessions des 30 derniers jours										10,4				Moyenne Cessions

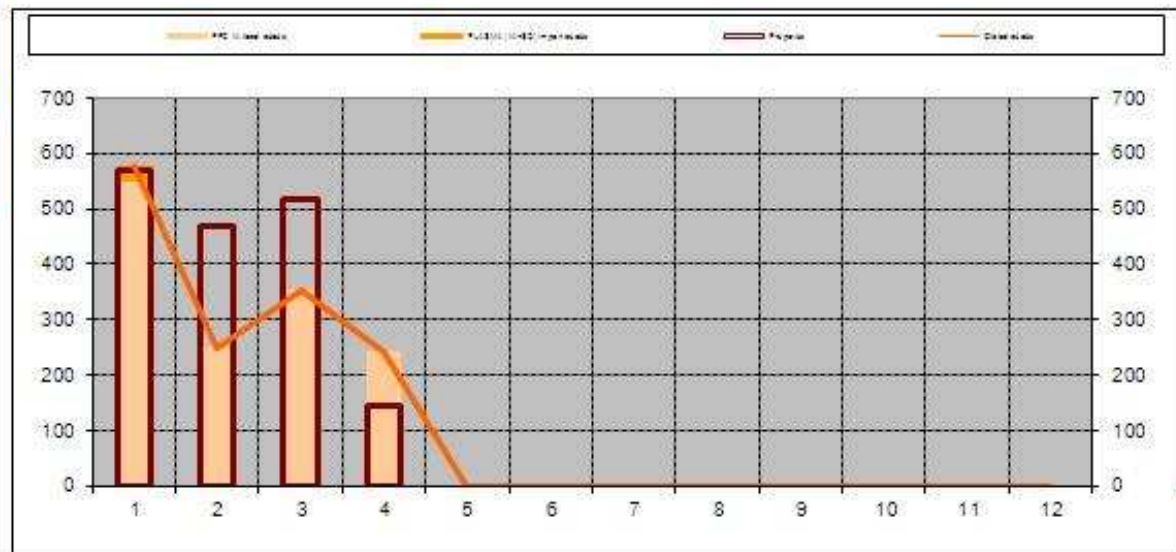


ETAT DU STOCK PLASMA

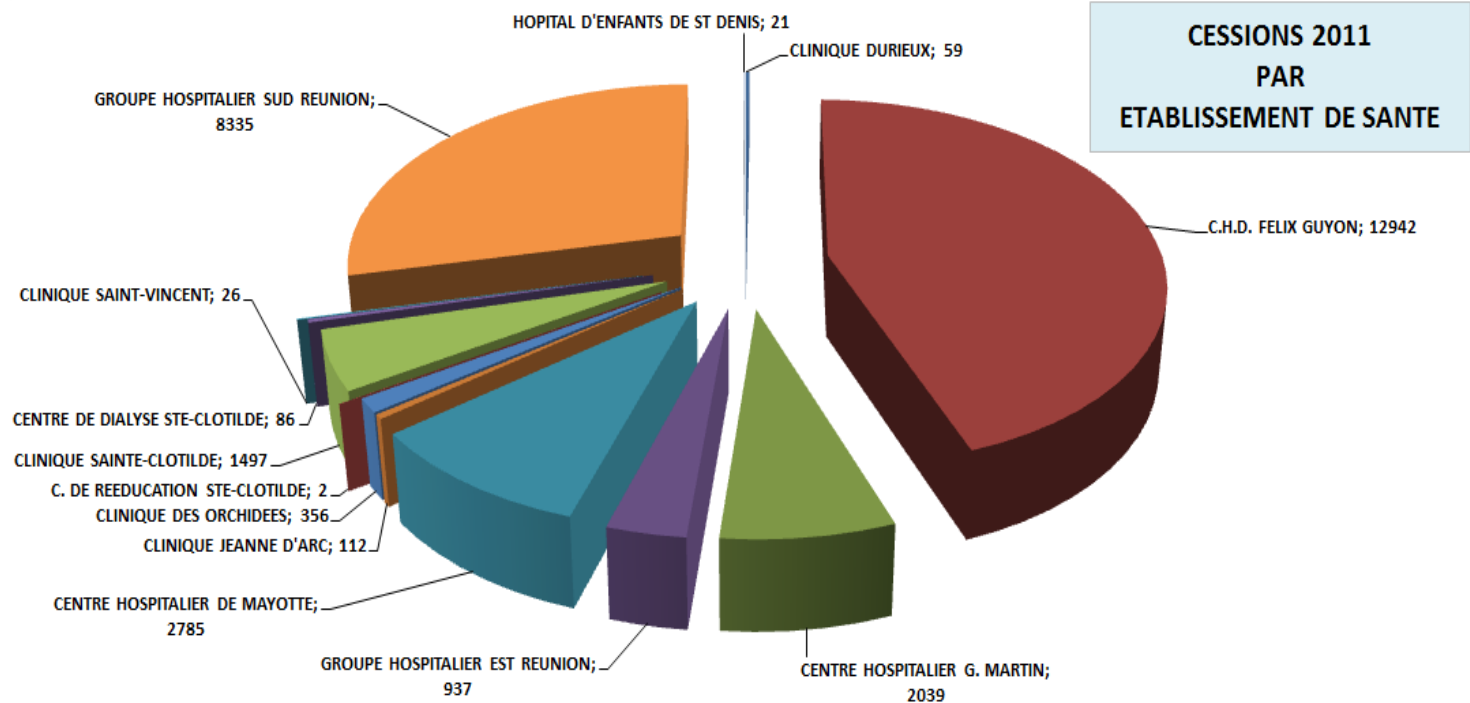
PLASMAS 2012

AUTOSUFFISANCE* 2011: 119,9%

	don	préparés [étiqueté]	cédés	non impor	dont IA local	soit AS [local]cédés
janv	206	570	577	26	551	95,5%
févr	161	469	249	0	249	100,0%
mars	167	518	353	0	353	100,0%
avr	53	145	241	0	241	100,0%
mai	0	0	0	0	0	#DIV/0!
juin	0	0	0	0	0	#DIV/0!
juil	0	0	0	0	0	#DIV/0!
soût	0	0	0	0	0	#DIV/0!
sept	0	0	0	0	0	#DIV/0!
oct	0	0	0	0	0	#DIV/0!
nov	0	0	0	0	0	#DIV/0!
déc	0	0	0	0	0	#DIV/0!
	587	1702	1420	26	1394	98,2%



Les cessions

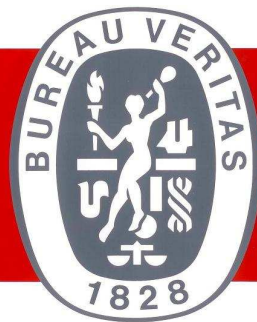


	2011	2010
CGR	21 725	20 480
CPA	3 132	3 091
PI	4 383	4 293

Processus qualité

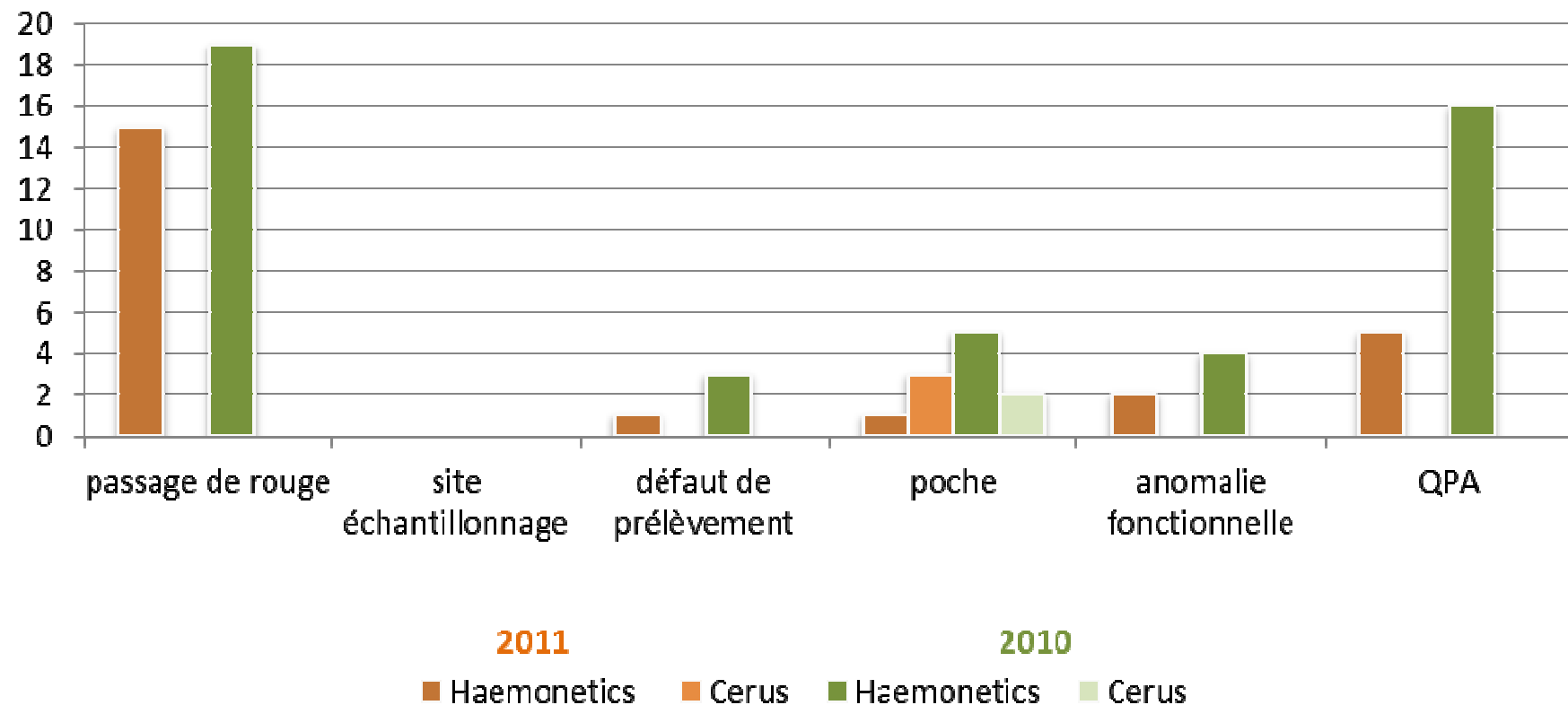
- Certification ISO, Accréditation pour fin 2012
- Processus surveiller : exercice de crise

ISO 9001
BUREAU VERITAS
Certification



MATERIOVIGILANCE

Répartition des anomalies sur le site de St-Denis (2010 et 2011)



HEMOVIGILANCE RECEVEURS

FICHE DE DECLARATION D'EFFET INDESIRABLE RECEVEUR : 20 FEIR

GRADE	0	1	2	3	4
BILAN ANNUEL	0	14	4	2	0

ES	CHD	GHSR	HGM	CHM	CSC
BILAN ANNUEL	4	10	2	1	3

IMPUTABILITE	0	1	2	3	NE
BILAN ANNUEL	3	6	7	3	1

DIAGNOSTIC	Allergie	RFNH	Alloimmunisation isolée	Embolie	Suspicion IBTT
BILAN ANNUEL	6	7	4	1	2

PRODUIT	CGR	CPA	PFC AD IA	PVA SD
BILAN ANNUEL	14	4	2	0

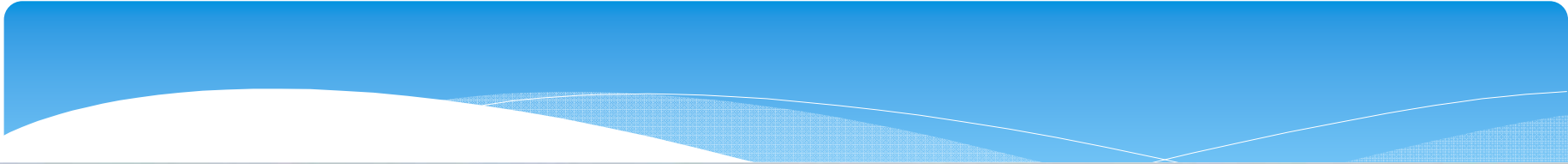
Les axes 2012

Actions prioritaires

- Autosuffisance
- Plasma
- Plans B et suppléances, sécurité , analyse de risques
- Promotion du don
- Ressources humaines

Projets

- Nouvelle implantation site sur Saint-Denis
- Banque de sang placentaire, réseau DVMO
- Études et prospectives




VERTICALES
ARCHITECTES



VUE AERIENNE

Conclusion

- **EFS robuste et pérenne,**
- **PCA bien géré ainsi que les suppléances,**
- **Améliorer nos échanges d'information avec les ES,**
- **Participation EFS au Conseil Transfusionnel.
Qui, quoi et comment transfuser**