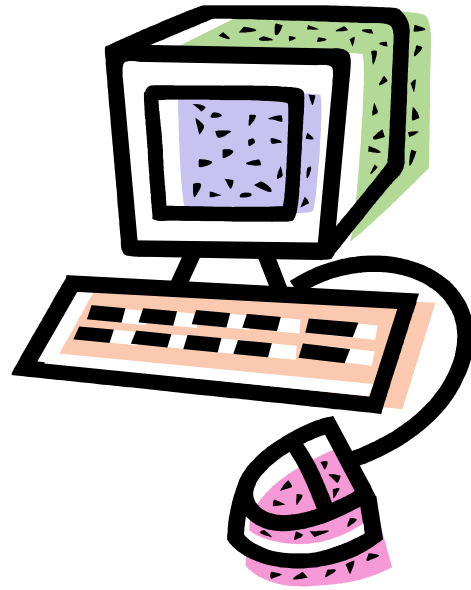




Identitovigilance, un brin d'histoire et quelques bonnes pratiques ...

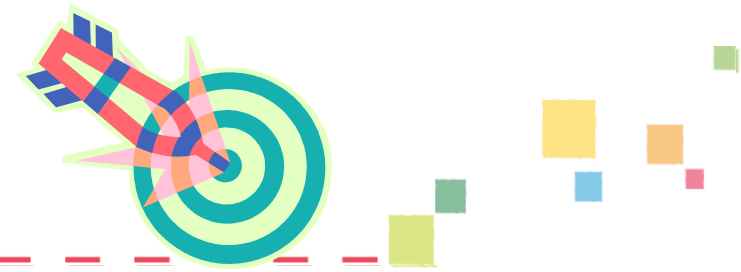
Virginie MOISSET, Cadre de Santé
Coordination des Vigilances Sanitaires
CHU de BORDEAUX

Définition



- **Système de surveillance et de prévention des erreurs et risques liés à l'identification des patients**


Objectifs



- Améliorer le processus d'identification des patients, le fiabiliser
- Prévenir le risque d'erreurs de malade
- Relier toutes les données concernant un malade
- Corriger les erreurs, analyser leurs causes et proposer des modifications d'organisation

Un brin d'histoire ...

- Dans l'Antiquité l'identification des personnes se fait de façon interpersonnelle
- Progressivement des états civils sont instaurés, notamment tenus par l'église : registres paroissiaux (le plus ancien d'entre eux remonte à 1303)



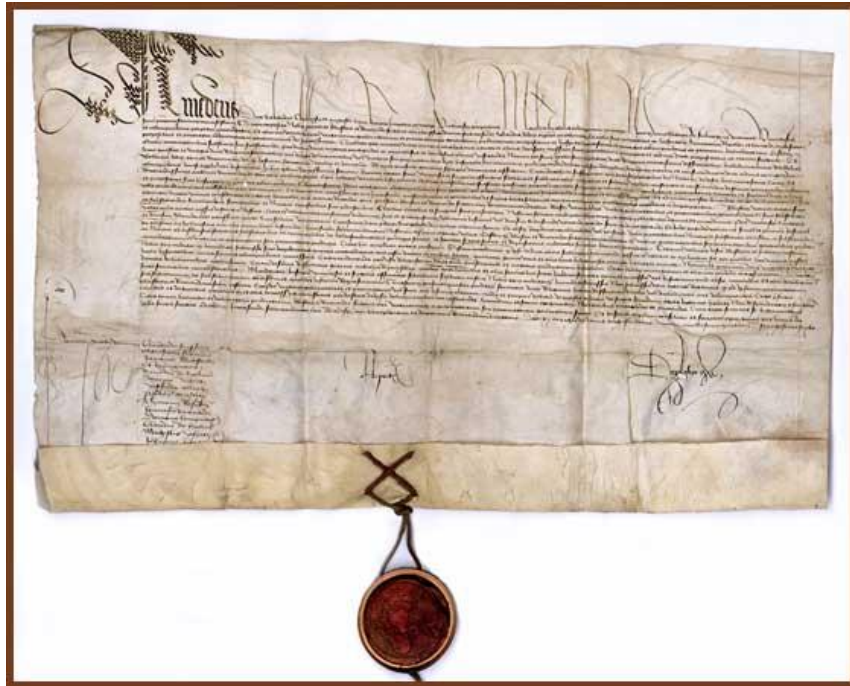
N°	Date	Description de l'ouvrage
1287	13.4.27	Grégoire mit. Maximaire T. 10. 10. d. 1100. - 11. d.
1288	13.4.27	Grégoire mit. Maximaire T. 8. 10. d. 1100. - 11. d.
1289	13.4.27	Grégoire de la France sainte de la pénitence - 11. d.
1290	13.4.27	NOBRIA (A.) - Périples et Anecdotes - 11. d.
1291	13.4.27	Grégoire des Périples occidentales - 11. d.
1292	13.4.27	NOBRIA (A.) - Art of the upper world - 11. d.
1293	13.4.27	SACCHI (S.) - La Paléontologie supérieure de l'Europe - 11. d.
1294	13.4.27	NOBRIA (A.) - La Géographie de la Méditerranée - 11. d.
1295	13.4.27	CARREZ - une agglomération paléolithique en Belgique - 11. d.
1296	13.4.27	BOUCHARD (C.) - La Gaule - 11. d.
1297	13.4.27	RICHARD (A.) - Le Dictionnaire de l'Europe - 11. d.
1298	13.4.27	TOLLU (A.) - Musique, monnaie, histoire - 11. d.
1299	13.4.27	JOHNSGARD (C.A.) - The Mission of the world - 11. d.
1300	13.4.27	WHITE (C.A.) - The Book of Maltese - 11. d.
1301	13.4.27	DALY (M.) - Précis d'éologie - 11. d.
1302	13.4.27	LABRACHERY (H.) - St. de l'Europe - 11. d.
1303	13.4.27	TRAC (L.) - Continuity and change in European history - 11. d.
1304	13.4.27	PERROTTI (L.) - The Chap. d'Europe de l'Est géographique - 11. d.
1305	13.4.27	ALBERT (L.) - Atlas de l'Europe géographique de l'Europe - 11. d.

Un brin d'histoire ...



- Un évènement notable et repris dans la littérature et au cinéma intervient en 1560 : Martin Guerre
- C'est le premier évènement marquant d'usurpation d'identité qui amène les autorités de l'époque à réfléchir autour de l'identité
- En 1579 apparaît donc le registre des mariages

Un brin d'histoire ...



- Au XVIII^e siècle les premiers papiers d'identité se développent : il s'agit alors de sauf-conduit ou d'extraits baptistaires
- Les premières mesures sanitaires de limitation d'épidémies donnent un envol à l'utilisation de ces documents (peste de Marseille notamment - 1720)

Un brin d'histoire ...

- En 1724 les « vagabonds » sont tenus d'avoir un passeport spécial (passeport intérieur), qui est l'ébauche d'un document plus généralisé qui apparaîtra sous la révolution française pour pouvoir sortir de son canton.
- C'est en 1736 qu'apparaissent les tenues en double des registres paroissiaux (sous autorité royale) avec signatures des protagonistes ou des témoins.
- Néanmoins un rapport de 1820, lors de la Restauration, montre que les registres ne sont pas tenus correctement.
- En 1803 l'exigence d'un document d'identité est instituée pour les ouvriers, il s'agit du « livret ouvrier » qui leur permet d'être distingué des vagabonds.
- En 1810 : « carnet spécial saltimbanque »

Un brin d'histoire ...



- A la chute du Second Empire les républicains abolissent ces lois et adoptent le livret anthropométrique qui sera imposé aux populations nomades en 1912.
- Puis, en 1917, une carte d'identité devient obligatoire pour les étrangers, à défaut de le faire pour tous (levée de boucliers).

Un brin d'histoire ...



- Il faut attendre 1921 pour voir l'apparition des premières cartes d'identité. Elle est facultative pour la majeure partie de la population. Elle a alors pour but de modifier la pratique en vigueur qui impose de se présenter pour les démarches administratives avec deux témoins pour attester de son identité.
- Elle est mal reçue par la population car la prise d'empreintes digitales est alors assimilée aux brigands.

Un brin d'histoire ...



- En 1940 le gouvernement de Vichy reprend l'idée de la CNI et la rend obligatoire à la suite des mesures antisémites qui ont été prises.
- Après la guerre, elle redevient facultative sur tout le territoire français.
- Elle sera gratuite à partir de 1998.

De l'histoire aux histoires ...

Patiente A, enceinte, se présente pour un **cerclage**.

Patiente B, enceinte, se présente pour une **IVG** médicamenteuse.

Est prise en charge la première et reçoit le traitement de **la patiente B**.

Entend les professionnels parler entre eux et corrige la confusion elle-même.

La **Patiente A** perd son bébé, porte plainte.

Reçoit son traitement.

De l'histoire aux histoires ...

Patiente C, d'origine vietnamienne, vient pour retrait de stérilet.

Patiente D, d'origine vietnamienne, vient pour suivi classique de sa grossesse de 5 mois.

Patiente C, au bloc opératoire pour retrait de stérilet, mais constat de la confusion.

Poche des eaux de la **Patiente D**, percée en essayant de retirer le stérilet.

Patiente C reçoit l'acte adapté.

Interruption de grossesse,
Dépôt de plainte.

De l'histoire aux histoires ...



<p>Madame E décède. Elle souhaitait être inhumée selon le rite catholique.</p>	<p>Madame F décède. Elle souhaitait être incinérée.</p>
<p>La famille de Madame E ne peut réaliser la cérémonie à l'église faute de corps et contacte les services funéraires.</p>	
<p>Madame E a été incinérée.</p>	<p>Madame F peut être incinérée.</p>

De l'histoire, des histoires ... naissent les bonnes pratiques



- ▣ Les contraintes nous viennent de l'histoire
- ▣ La sécurisation vient des histoires

Qu'avons-nous appris ?

Les homonymies



A l'entrée du patient :

- Chercher des traits de différenciation supplémentaires (adresse, ville d'origine, n° de téléphone ...)
- Rechercher un consensus d'équipe pour la prise en charge : même secteur ou secteur différent
- Identifier largement les éléments nécessaires à la prise en charge des patients grâce à des étiquettes spécifiques



Les usurpations d'identité



- **Les usurpations avérées et corrigeables :**
 - **Modification de l'identité auprès des Admissionnistes à l'aide d'une pièce officielle**
 - **Mise à jour et changement de tous les éléments « papier » constitutifs du dossier**
 - **Informers les partenaires extérieurs de l'établissement de soins (EFS, labos ...) via les formulaires de modification d'identité**
- **Les usurpations suspectées :**
 - **Transmettre l'information à l'identitovigilance qui se chargera :**
 - **d'invalider le dernier séjour du patient,**
 - **d'informer les partenaires extérieurs au CHU qui doivent annuler les actions concernant ce même patient.**

Les occupants successifs d'un même lit



- A chaque mouvement de patient (départ, changement de chambre ...)
 - Réaliser une ligne de vide
 - S'assurer de la vacuité des espaces réservés aux rangements des dossiers,
 - S'assurer qu'aucun dispositif, support, éléments de soins ne reste identifié au nom du patient.
 - Actualiser les logiciels de mouvements

Modification d'identité d'un patient



- Orthographe, ajout du nom de naissance, modification de la date de naissance ...
 - Modifier l'identité du patient selon la pièce d'identité officielle présentée
 - Actualiser l'ensemble du dossier patient
 - Eliminer l'intégralité des anciennes étiquettes
 - Transmettre le changement aux partenaires extérieurs de l'établissement de soins dans les meilleurs délais

**TOUT CHANGEMENT D'IDENTITE DOIT SE FAIRE
EN ESSAYANT DE RESPECTER LA SYNCHRONICITE**

Mais aussi ...



- Lors d'échanges téléphoniques autour de la prise en charge d'un patient,
- Lors des transmissions,
- Lors des commandes de transport,
- ...



Merci de votre attention.