



Direction de la Santé Publique et de l'Offre Médico-Sociale  
Département de Sécurité des Soins et des Produits de Santé  
**Cellule Régionale d'Hémovigilance**

# ETUDE REHAL

**Évaluation des connaissances et pratiques en transfusion**

**Dr Christian HADRZYNSKI**  
Coordonnateur Régional d'Hémovigilance d'Aquitaine

# ÉTUDE REHAL

## Évaluation des connaissances et pratiques en transfusion

- Groupe de travail REHAL : 30 personnes
  - ES : infirmier(e)s, cadres, médecins,
  - EFS-AL,
  - CRH : Aquitaine et Limousin,
  - ex DRASS : statisticien,
  - CCECQA,
  - Télé Santé Aquitaine (TSA).

# ÉTUDE REHAL

## Évaluation des connaissances et pratiques en transfusion

- **ROLE PROMOTEUR DU GROUPE DE TRAVAIL REHAL**
  - Regroupe acteurs différents par leur profession, métier, lieu
  - Les réunit dans la même démarche régionale consensuelle :
    - conception et construction du questionnaire (2 ans) cohérent et adapté
    - recherche de prestataire : TSA

# ÉTUDE REHAL

## Évaluation des connaissances et pratiques en transfusion

- ELABORATION d'un QUESTIONNAIRE
  - Référentiel : 157 questions écrites
  - choix de 27 questions jugées incontournables concernant :
    - les PSL,
    - les groupes sanguins,
    - les diverses étapes de l'acte transfusionnel.
  - 27 questions = 116 items
    - réponses : "oui - non - je ne sais pas" ou "QCM"

# ÉTUDE REHAL

## Évaluation des connaissances et pratiques en transfusion

- EXEMPLE de QUESTION [1]

– Pour un patient A, vous disposez de plasma AB et O, vous utilisez :

- les PFC AB : oui - non - je ne sais pas
- les PFC O : oui - non - je ne sais pas
- indifféremment AB ou O : oui - non - je ne sais pas

# ÉTUDE REHAL

## Évaluation des connaissances et pratiques en transfusion

- EXEMPLE de QUESTION [2]

- Chez un sujet de groupe B, quel(s) est (sont) l'(es) anticorps (Ac) présent(s) dans le plasma :

- Ac anti-A
- Ac anti-B
- Ac anti AB
- Aucun

# ÉTUDE REHAL

## Évaluation des connaissances et pratiques en transfusion

- Questions déterminantes :
  - 16 items correspondant à 7 questions :
    - examens obligatoires avant transfusion
    - documents nécessaires avant transfusion
    - réception des PSL
    - contrôle ultime de concordance
    - contrôle ultime avant CGR autologue
    - CAT devant suspicion d'EIR
    - groupe et transfusion de plasma

# ÉTUDE REHAL

## Évaluation des connaissances et pratiques en transfusion

- APPROCHE REGIONALE
  - Mutualisation d'un **outil** sur plusieurs ES et sur 2 régions
  - Evaluation régionale
  - Restitution : individuelle, ES, Région
  - Analyse des résultats
  - Enquête de satisfaction



# ÉTUDE REHAL

## Évaluation des connaissances et pratiques en transfusion

- L'OUTIL INFORMATIQUE par TSA [1]
  - **publication** du questionnaire sur un site internet permettant :
    - la connexion individuelle et **anonyme** des utilisateurs
    - le remplissage du questionnaire
    - la mémorisation de chaque questionnaire
    - la restitution des résultats en temps réel pour chaque utilisateur

# ÉTUDE REHAL

## Évaluation des connaissances et pratiques en transfusion

- L'OUTIL INFORMATIQUE par TSA [2]

- accès au questionnaire

- création pour chaque participant d'un "jeton" sous forme d'un document pdf sur lequel figurait un lien informatique : un clic sur ce lien permettait d'accéder au questionnaire. Usage unique et valable que pour la période test.
    - création d'une mallette informatique pour chaque ES avec :
      - les jetons nécessaires à la connexion au site hébergeant le questionnaire,
      - le fichier de suivi des jetons,
      - un fichier d'aide coordinateur,
      - un fichier d'aide utilisateur.

# ÉTUDE REHAL

## Évaluation des connaissances et pratiques en transfusion

### Questionnaire REHAL

Jeton de connexion de l'établissement CENTRE  
HOSPITALIER DE PAU

Jeton N° 506

Expire le 10 juill. 2009 - 16:56

Lien à activer

[http://www.rehal.sante-aquitaine.net/temporary-  
invitation-login/Z9Ethm](http://www.rehal.sante-aquitaine.net/temporary-invitation-login/Z9Ethm)

Si lien ne fonctionne pas aller à l'adresse suivante  
<http://www.rehal.sante-aquitaine.net> et dans la zone login code  
saisir le code suivant.

Code : Z9Ethm

# ÉTUDE REHAL

## Évaluation des connaissances et pratiques en transfusion

- L'OUTIL INFORMATIQUE par TSA [3]
  - **résultats** du questionnaire :
    - restitution des résultats en temps réel pour chaque utilisateur sous forme de page web ou de fichier pdf , une fois l'épreuve terminée: **score et corrigé des réponses**;
    - fourniture d'un fichier de statistiques pour chaque établissement
    - fourniture d'un fichier de statistiques régionales au réseau

# ÉTUDE REHAL

## Évaluation des connaissances et pratiques en transfusion

- PARTICIPATION des ES

- Mars 2009 → lettre d'engagement diffusée aux ES transfuseurs Aquitaine et Limousin proposant, l'utilisation du questionnaire par voie internet, anonyme et gratuite.

Réponse ES → se positionner sur :

- période d'utilisation de 3 semaines,
- nom du référent ES,
- nombre de participants.

# ÉTUDE REHAL

## Évaluation des connaissances et pratiques en transfusion

- GESTION AU SEIN DE L'ES :

### Plan informatique

- formation et implication du référent
- organisation matérielle d'accès aux outils
- utilisation éventuelle portail ES comme relais informatique
- pédagogie: langage informatique simple - outil



# ÉTUDE REHAL

## Évaluation des connaissances et pratiques en transfusion

- PARTICIPATION des ES - Déroulement
  - réfèrent ES : détermine nombre de personnes
  - TSA : production de jetons et fourniture malette : 15 jours avant la date choisie
  - participants : remplissage du questionnaire : 20 min
  - restitution des résultats dès la fin du remplissage
  - TSA : suivi + relances
  - TSA : fabrication - fourniture statistiques dans un délai de 15 jours après la date de fin de la période

# ÉTUDE REHAL

## Évaluation des connaissances et pratiques en transfusion

- PARTICIPATION des ES
  - 2 phases en 2009 :
    - avril à mi-juillet : 22 ES
    - septembre à fin octobre : 34 ES



# ÉTUDE REHAL

## Évaluation des connaissances et pratiques en transfusion

- RÉSULTATS

- taux de participation des ES > 50%
- 4.530 jetons demandés
- 1.673 questionnaires remplis
- démarches différentes des ES : soit exhaustive, soit ciblée
- 79 % bonnes réponses
- 6 questionnaires à 100 %

# ÉTUDE REHAL

## Évaluation des connaissances et pratiques en transfusion

- RÉPARTITION DES QUESTIONNAIRES

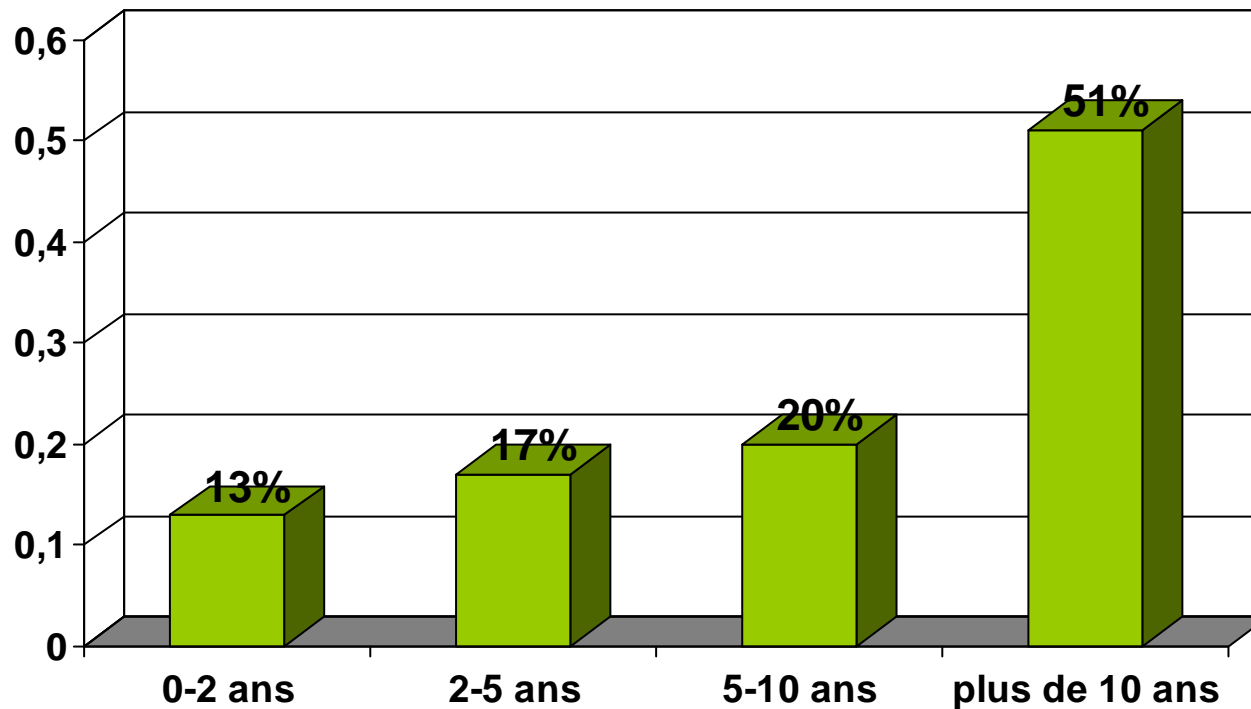
Qualité de la personne

IDE	1446	86,43%
Étudiant soins infirmiers	25	1,49%
Étudiant médecine et interne	23	1,37%
Médecin	147	8,76%
Sage-femme	32	1,91%

# ÉTUDE REHAL

## Évaluation des connaissances et pratiques en transfusion

- RÉPARTITION DES QUESTIONNAIRES  
Ancienneté professionnelle de la personne



# ÉTUDE REHAL

## Évaluation des connaissances et pratiques en transfusion

- RÉPARTITION DES QUESTIONNAIRES

Pratique régulière de la transfusion : autoappréciation

Oui	1067	64%
Non	606	36%
Je ne sais pas	0	0%

- RÉPARTITION DES QUESTIONNAIRES - Service

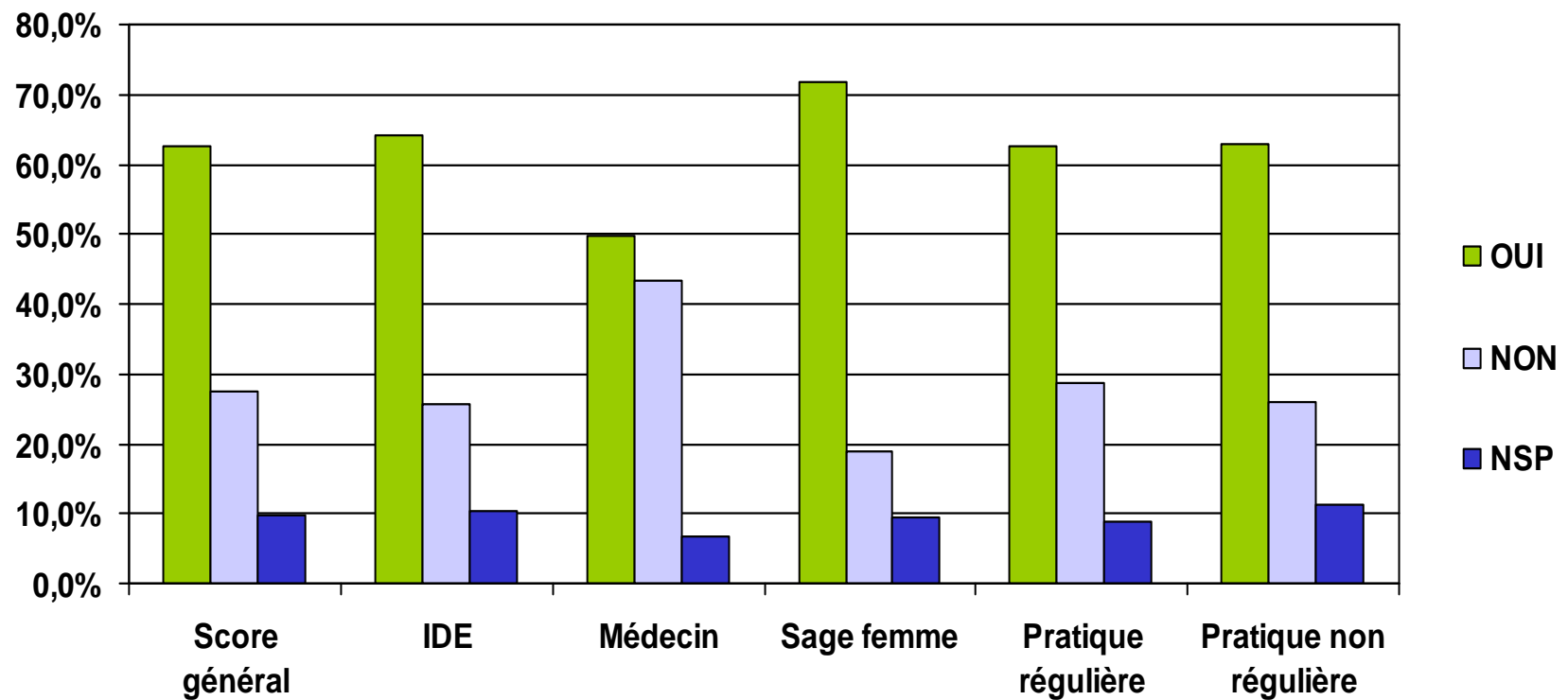
Médecine	439	26%
Chirurgie hors transplantation	271	16%
Anesthésie-réa chirurgicale	168	10%
Urgences	134	8%
Bloc opératoire	98	6%
Réa médicale	73	4%
Pédiatrie	49	3%
Obstétrique	38	2%
Hématologie	25	1%
Néonatalogie	17	1%
SAMU	15	1%
Transplantation	4	0%
Autre	342	20%

- Classification e-fit : certains services ne sont pas retrouvés → “autres”

# ÉTUDE REHAL

## Évaluation des connaissances et pratiques en transfusion

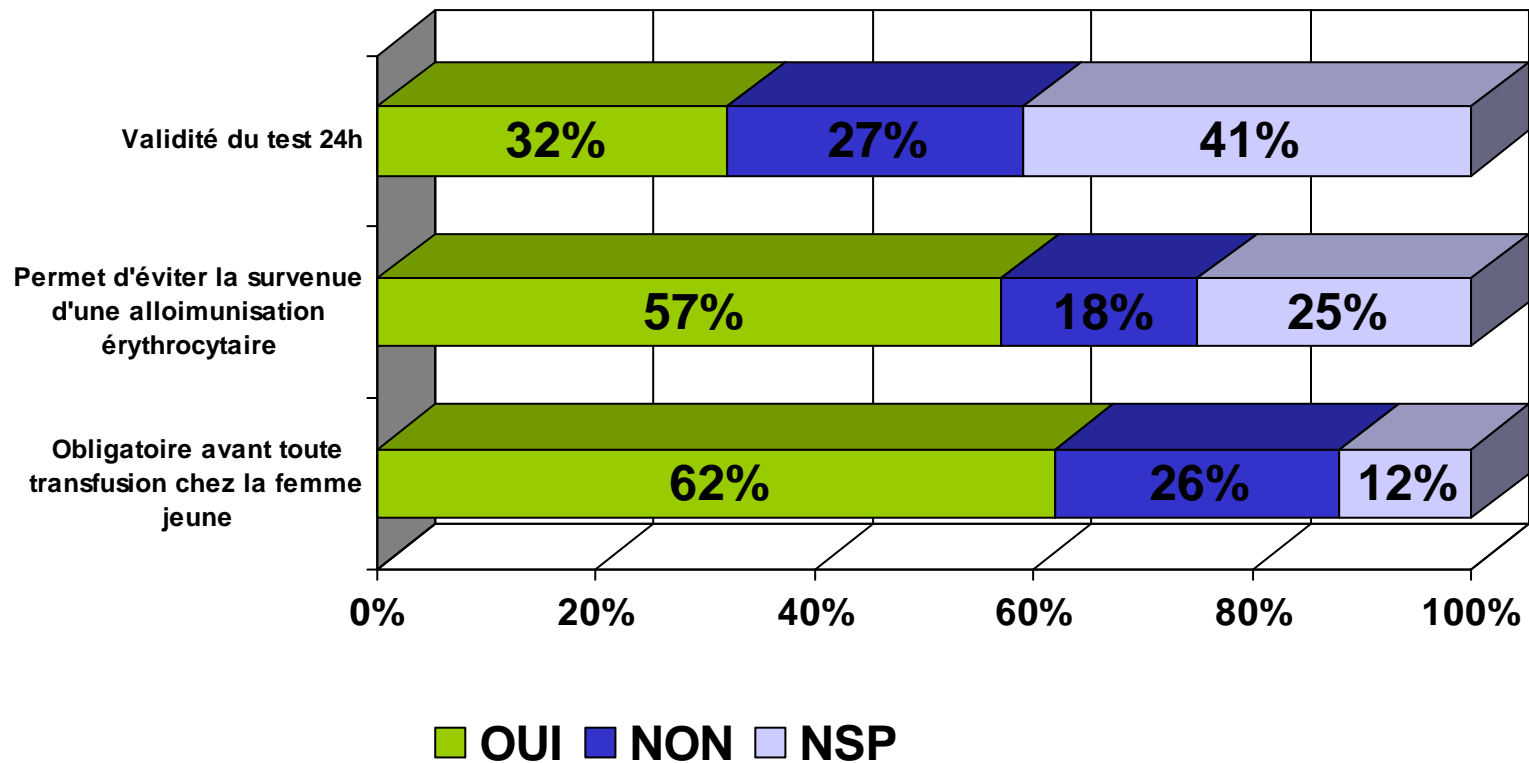
- *Pour un patient A vous disposez de plasmas AB et O, vous utilisez les PFC O ? (bonne réponse : non)*



# ÉTUDE REHAL

## Évaluation des connaissances et pratiques en transfusion

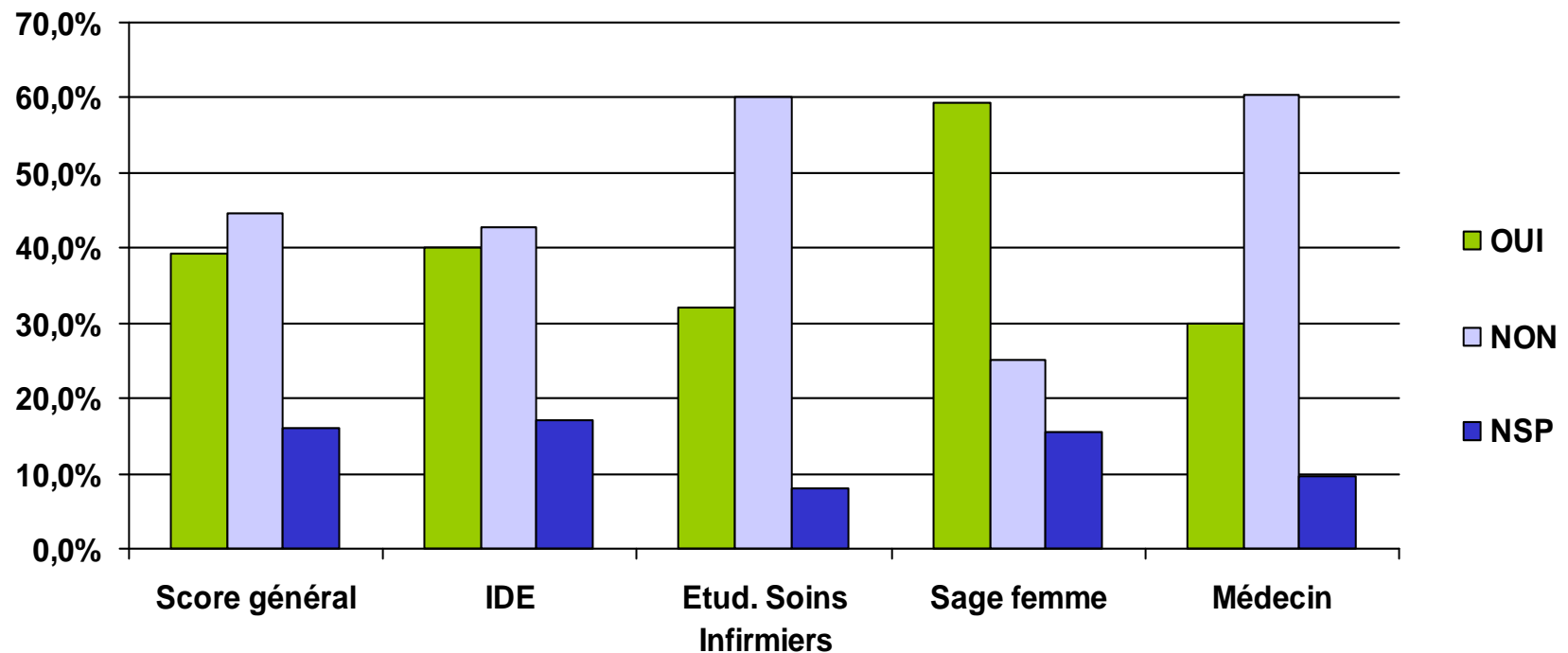
- *L'épreuve de compatibilité au laboratoire (EDC)*



# ÉTUDE REHAL

## Évaluation des connaissances et pratiques en transfusion

- *Chez un receveur adulte de groupe sanguin O, les anticorps anti A et anti B : sont mis en évidence lors d'une recherche d'agglutinines irrégulières ? (non)*





# ÉTUDE REHAL

## Évaluation des connaissances et pratiques en transfusion

- BENEFCES

- outil d'évaluation personnelle
- outil d'évaluation de l'ES

→ permet la mise en place de formations ciblées

# ÉTUDE REHAL

## Évaluation des connaissances et pratiques en transfusion

- GESTION et ENCADREMENT DANS LES ES
  - Nécessité d'informer les ES
  - Décision : directeur de l'ES
  - Relais de la décision : CSTH - CME
  - Accord nécessaire : DSI
  - Implication indispensable des cadres
  - Information des participants
  - Implication du référent
  - Organisation de l'évaluation dans le temps de travail
  - Nécessité d'une convention avec chaque ES pour le respect des dates

# ÉTUDE REHAL

## Évaluation des connaissances et pratiques en transfusion

- BÉNÉFICES POUR LES ES
  - Gratuit
  - Disponible sans installation supplémentaire
  - Fourniture de statistiques finales sous fichier excel

# ÉTUDE REHAL

## Évaluation des connaissances et pratiques en transfusion

- GESTION REGIONALE

- Planning tenu en général, mais nécessité de relances
- Situations à améliorer :
  - stabilisation des périodes d'utilisation pour éviter changement tardif,
  - quelques difficultés de compréhension entre référent ES et chef de projet régional,
  - nécessité d'un accompagnement des utilisateurs :
    - temps dédié

# ÉTUDE REHAL

## Évaluation des connaissances et pratiques en transfusion

- GESTION DU QUESTIONNAIRE
  - Intérêt de fournir des statistiques intermédiaires
  - appréciation de la restitution des résultats en temps réel
  - nécessité de simplifier l'utilisation des jetons
  - simplifier le langage informatique dans les documents
  - accès limité aux outils informatiques dans certains ES

# ÉTUDE REHAL

## Évaluation des connaissances et pratiques en transfusion

- LE PARTICIPANT

- Conception novatrice : 1ère utilisation d'une évaluation par internet
- Démarche motivante
- Facilité d'accès et d'utilisation
- Anonyme
- Restitution individuelle
- Restitution en temps réel

# ÉTUDE REHAL

## Évaluation des connaissances et pratiques en transfusion

- ATTENTES des ES
  - renouveler car turnover personnel → Etude 2011
  - allonger la période d'évaluation pour mieux déployer le questionnaire
  - améliorer la connexion informatique
  - apporter plus de pédagogie
  - utiliser autres questions
  - créer questionnaire spécifique aux médecins
  - permettre au questionnaire d'être modulable selon les ES
  - monter modules des formations communes ou des réponses précises à certains items

# ÉTUDE REHAL

## Évaluation des connaissances et pratiques en transfusion

- PERSPECTIVES [1]
  - La démarche existe : elle nécessite d'être améliorée
    - toute l'organisation autour du questionnaire : scientifique et technique
  - Généralisation à l'ensemble des ES de la Région



# ÉTUDE REHAL

## Évaluation des connaissances et pratiques en transfusion

- PERSPECTIVES [2]
  - Référence inter-régionale
    - coopération avec d'autres régions
  - Mise à disposition des ES d'un outil qu'ils peuvent s'approprier